



# EPSON 2023

## AK-BULAK

**EPSON**<sup>®</sup>  
EXCEED YOUR VISION



# EPSON В МИРЕ

**#1**

среди  
производителей  
проекторов  
в мире

**5**

проекторов  
создаются  
каждую  
минуту

**#1**

среди  
производителей  
бескартриджных  
принтеров  
и МФУ

**#1**

среди  
производителей  
матричных  
принтеров

**#1**

среди  
производителей  
SCARA-роботов

**#1**

среди  
производителей  
POS-принтеров  
в Европе

# ФАКТЫ О КОМПАНИИ



**Epson**

Японская транснациональная корпорация

**1975**

Зарегистрирован бренд Epson

**Более 80 000 сотрудников**

По всему миру

**4,5% от выручки**

Инвестируется в НИОКР ежегодно

**7,7 млрд евро**

Годовой оборот  
компании

**EPSON**  
EXCEED YOUR VISION

# КЛЮЧЕВЫЕ НАПРАВЛЕНИЯ

1 Решения для печати и сканирования



2 Проекционное оборудование



3 Носимые технологии



4 Промышленные роботы





# ЭКОЛОГИЧЕСКИЕ ИНИЦИАТИВЫ





# ЭКОЛОГИЧЕСКИЕ ИНИЦИАТИВЫ

## Декарбонизация

- Использование энергии из возобновляемых источников
- Энергосберегающее производство
- Абсорбция парниковых газов
- Устойчивая цепочка поставок
- Безуглеродная логистика

## Переход к экономике замкнутого цикла

- Эффективное использование ресурсов (уменьшение габаритов и веса товаров, использование переработанных материалов)
- Минимизация производственных потерь
- Увеличение срока службы продукции (ремонт и повторное использование)

## Снижение воздействия пользователей

- Снижение энергопотребления
- Увеличение срока службы техники
- Меньшее количество расходных и ресурсных материалов
- Цифровизация печати
- Миниатюризация производственных машин

## Развитие экологических технологий

- Расширение применения технологий
- Натуральные материалы без использования пластика
- Переработка и повторное использование материалов (металл, бумага)



# EPSON И NATIONAL GEOGRAPHIC

**Вместе против глобального потепления  
и изменения климата**

*Epson и National Geographic объединяют усилия  
по сохранению вечной мерзлоты –  
непротаивающего грунта в полярных  
регионах.*

Ссылка: [Turn down the heat](#)



# PaperLab Innovation



Первое в мире компактное  
устройство для переработки  
бумаги:

PaperLab производит новую бумагу  
из макулатуры собственными  
силами без использования воды

**EPSON**<sup>®</sup>  
EXCEED YOUR VISION



# ЭКОЛОГИЧЕСКАЯ И СОЦИАЛЬНАЯ ОТВЕТСТВЕННОСТЬ



FY2018 Grand Prize for Excellence in Energy Efficiency and Conservation (Product Category & Business Model Category)  
Sponsor: The Energy Conservation Center, Japan



FTSE4Good



EcoPro Awards



Responsible Business Alliance  
Advancing Sustainability Globally



# ИСТОРИЯ КОМПАНИИ







## История Epson — это история инноваций.

Бескомпромиссная надежность и долговечность в лучших японских традициях, функциональность, оригинальные технологии и бережное отношение к окружающей среде — философия, на которой основаны продукты Epson.

# КЛЮЧЕВЫЕ ИЗОБРЕТЕНИЯ EPSON

1942



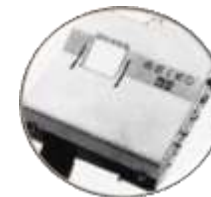
**Daiwa Kogyo**  
Часовая мануфактура

1956



**Seiko Marvel**  
Первые часы с автоподзаходом

1963



**Печатающий таймер**  
Первый в мире таймер с принтером



# КЛЮЧЕВЫЕ ИЗОБРЕТЕНИЯ EPSON

1963



**Первый  
индустриальный робот**  
Робот для  
высокоточной сборки –  
первый коммерческий  
робот

1968



**EP-101**  
Первый в мире  
компактный цифровой  
принтер

1982



**НХ-20**  
Первый в мире портативный  
компьютер формата А4



**Часы с ТВ**  
Первые часы с  
ЖК-дисплеем,  
принимавшие TV  
и FM-сигналы

# КЛЮЧЕВЫЕ ИЗОБРЕТЕНИЯ EPSON

1984



**SQ-2000**

Первый струйный  
коммерческий принтер  
Epson

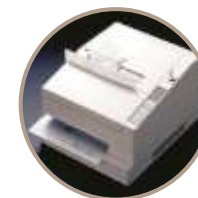
1989



**Видеопроектор 3LCD**

Один из первых в мире  
компактных проекторов

1990



**TM-930**

Первый POS-принтер  
для точек продаж



# КЛЮЧЕВЫЕ ИЗОБРЕТЕНИЯ EPSON

1993



**Stylus 800**

Первый струйный принтер на основе технологии Micro piezo

1994



**Stylus Color**

Первый цветной струйный принтер с разрешением 720 dpi

2010



**EB-450WI**

Первые интерактивные УКФ проекторы



**SurePress L-4033A**

Принтер для промышленной цифровой печати этикеток

# КЛЮЧЕВЫЕ ИЗОБРЕТЕНИЯ EPSON

## 2011



**Moverio BT-100**  
первые биноклярные  
AR видеоочки



**Фабрика печати Epson**  
Первый  
бескартриджный  
принтер с набором  
чернил на 3 года



**TM-T88V-i**  
Чековый принтер  
с возможностью  
беспроводной печати

## 2013



**SureColor SC-F2000**  
Первый принтер для  
DTG-печати – прямой  
печати на ткани



**PrecisionCore**  
Технология печати  
нового поколения,  
сочетающая  
высокое качество,  
скорость и  
надежность

## 2014



**WorkForce Pro RIPS**  
Первые офисные  
принтеры и МФУ,  
которые используют  
контейнеры с  
чернилами емкостью  
до 86 000 отпечатков



# КЛЮЧЕВЫЕ ИЗОБРЕТЕНИЯ EPSON

## 2015



### PaperLab

Первая в мире офисная машина с замкнутым циклом переработки бумаги в офисе с помощью сухого процесса

## 2017



### EB-L25000U

Первый в мире лазерный 3LCD-проектор яркостью 25 000 люмен. Весит всего 66,6 кг и легче аналогичных моделей конкурентов на 12,5 кг



### WorkForce Enterprise

Скоростные струйные МФУ с линейной печатающей головкой и низким энергопотреблением. Максимальная скорость печати – до 100 стр./мин

# КЛЮЧЕВЫЕ ИЗОБРЕТЕНИЯ EPSON

## 2018



### LightScene

Лазерные проекторы для акцентированной подсветки



### Робот WorkSense

Двурукий робот Worksense W-01 может выполнять сложные операции, требующие высокой точности движений

## 2019

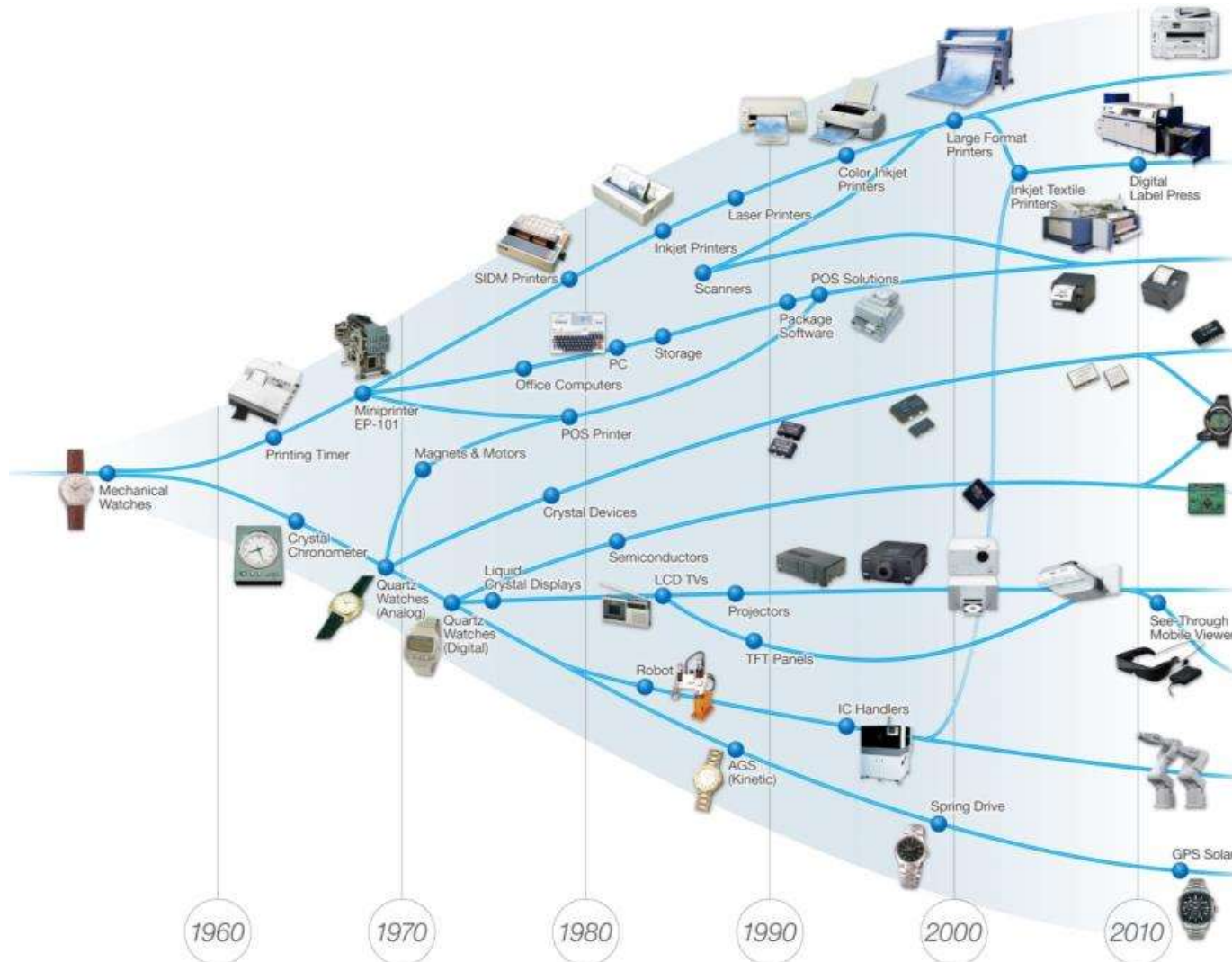


### EF-100

Самый маленький лазерный 3LCD проектор в мире



# ИСТОРИЯ РАЗРАБОТОК EPSON



Принтеры

Промышленная печать

Торговое оборудование

Датчики/контроллеры

Устройства на основе датчиков

Полупроводники

Проекторы

Умные очки

Промышленные роботы

Часы

**ПРОДУКЦИЯ EPSON**

**EPSON**  
EXCEED YOUR VISION



# Решения Epson для печати и сканирования



**EPSON**<sup>®</sup>  
EXCEED YOUR VISION

# ПЕЧАТЬ: МАТРИЧНЫЕ ПРИНТЕРЫ



**9-игольные**



**24-игольные**

# Пьезоэлектрическая печатающая головка Epson Heat-Free





**Технология холодной печати**

**Epson Micro Piezo**

# Надежность

Первый струйный принтер в космосе

**EPSON**<sup>®</sup>  
EXCEED YOUR VISION

# ПРЕИМУЩЕСТВА EPSON HEAT-FREE



- Высокая скорость печати и выхода первой страницы
- Сокращение времени на печать



- Использование широкого диапазона носителей
- Отсутствие нагрева позволяет применять разные типы чернил
- Меньшее энергопотребление
- Кастомизированное производство по требованию



- Меньше ресурсов для производства и работы
- Меньше отходов и сокращение потребления воды



- Меньше операций по обслуживанию
- Меньше места для установки



# ПЕЧАТЬ: РЕШЕНИЯ ДЛЯ ДОМА

**Фото и  
документы  
до формата A4**



Epson EcoTank

**Фото и  
документы  
до формата A3**

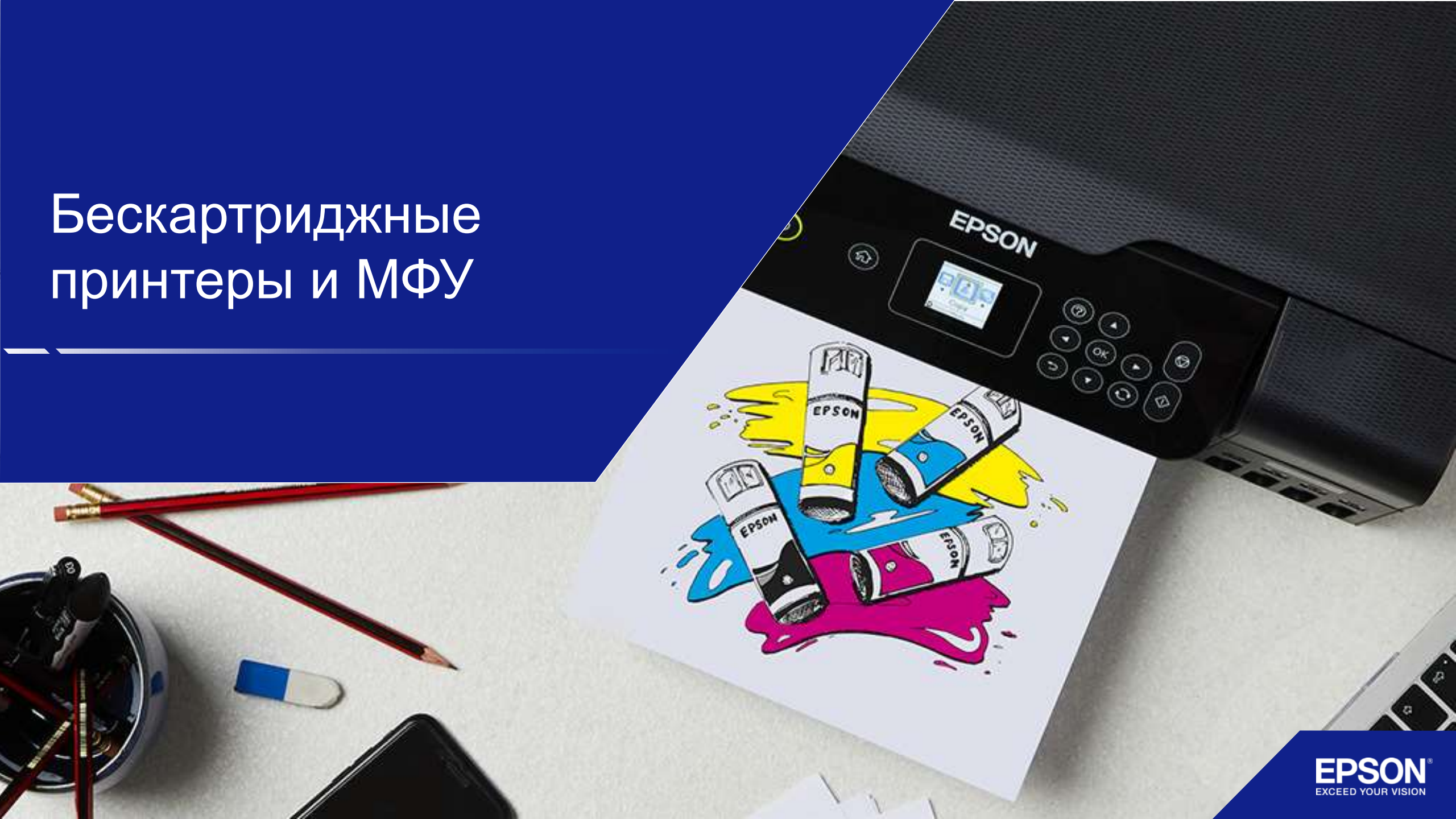


SureColor SC-P series

**Профессиональная фотопечать  
до формата A2**



# Бескартриджные принтеры и МФУ



## Фабрика печати Epson



## Epson ECOTank





**EcoTank L8050**



**PRECISIONCORE**  
Heat-Free Technology



**EPSON**<sup>®</sup>  
EXCEED YOUR VISION

# ТЕХНОЛОГИЯ EPSON PRECISION CORE

Печатающая  
голова  
нового  
поколения



PRECISIONCORE

Инновационная технология струйной бизнес-печати

Промышленные  
решения



Широкоформатная  
печать



Офисная  
печать



Настольные  
принтеры  
и МФУ



**EPSON**<sup>®</sup>  
EXCEED YOUR VISION



# Epson Precision Core Heat-Free technology



**PRECISIONCORE**  
Heat-Free Technology

Производительность

Высокая скорость печати  
Высокое качество  
Высокая нагрузка

**3.5x**

Быстрее  
лазерных  
аналогов

**5,000-  
50,000**

Страниц с одного  
комплекта чернил

Высокая  
скорость печати

**EPSON**<sup>®</sup>  
EXCEED YOUR VISION

# Epson Precision Core Heat-Free technology



**PRECISIONCORE**  
Heat-Free Technology

## Экономичность

Низкая стоимость владения (ТСО)

Меньше подходов к устройству

Простая замена РМ и ЗИП

98%

Меньше подходов к устройству

Минимум обслуживания

Функции конфиденциальной печати и контроля доступа

**EPSON**<sup>®</sup>  
EXCEED YOUR VISION



# Epson Precision Core Heat-Free technology



**PRECISIONCORE**  
Heat-Free Technology

## ЭКОЛОГИЧНОСТЬ

Минимум ЗИП

Минимум расходных материалов  
Нет фотобарабанов и термopечек

Меньшее количество ЗИП по сравнению с лазерными аналогами



**96%**

Меньше отходов при утилизации



**83%**

Ниже энергопотребление

**EPSON**  
EXCEED YOUR VISION



# Epson Precision Core Heat-Free technology



**PRECISIONCORE**  
Heat-Free Technology

## Business inkjet WorkForce Enterprise



Approx.  
**83%  
lower**

Power  
consumption  
**3.2 kWh**

## Competitor laser printer



Power  
consumption  
**41.9 kWh**

**ЭКОЛОГИЧНОСТЬ**  
Низкое  
энергопотребление  
Отсутствие нагрева и  
запаха при печати

Comparison of power consumption  
Power consumption used for 5 minutes printing pattern : ISO24734 pattern  
Test data is from a lab test commissioned by Epson and conducted by Buyers Laboratory LLC (BLI)

# РЕШЕНИЯ EPSON ДЛЯ БИЗНЕС-ПЕЧАТИ

Персональная  
печать



Mono EcoTank

Малые и средние  
рабочие группы



WorkForce Pro

Большие  
рабочие группы



WorkForce Pro RIPS

Высокопроизводи-  
тельные решения



WorkForce Enterprise

**EPSON**<sup>®</sup>  
EXCEED YOUR VISION

# Монохромная Фабрика печати

Стартовый комплект  
11000 отпечатков



Новый дизайн



Себестоимость  
всего 0,33 cent.



Высокая скорость  
выхода первой страницы  
6 сек./стр.



Стойкость  
отпечатков как на  
лазерном принтере



Удобная заправка



**EPSON**<sup>®</sup>  
EXCEED YOUR VISION



# EPSON WORKFORCE PRO

Решения для малых  
и средних рабочих групп



**EPSON**<sup>®</sup>  
EXCEED YOUR VISION

# EPSON WORKFORCE PRO RIPS

до **50 000**  
цветных отпечатков  
обеспечивает один  
комплект чернил



**EPSON**<sup>®</sup>  
EXCEED YOUR VISION



# EPSON WORKFORCE ENTERPRISE

Высокопроизводительные  
МФУ формата А3+



**EPSON**<sup>®</sup>  
EXCEED YOUR VISION



# ПЕЧАТАЮЩАЯ ГОЛОВА EPSON PRECISIONCORE



PRECISIONCORE

**Epson PrecisionCore** —  
неподвижная линейная печатающая  
голова во всю ширину листа.

- Разрешение **600 x 2400 dpi**
- **36** микрочипов
- **33 500** дюз

Максимальная ежемесячная  
нагрузка печати составляет  
**400 000 страниц.**



**EPSON**<sup>®</sup>  
EXCEED YOUR VISION

# ВЫСОКАЯ СКОРОСТЬ ПЕЧАТИ

**Epson WorkForce Enterprise**  
печатает со скоростью

до **100** страниц в минуту<sup>1</sup>

**A4** – до **100** стр./мин<sup>1</sup>

**A3** – до **54** стр./мин<sup>2</sup>

<sup>1</sup> Для WF-C21000DTW по стандарту ISO  
и до 75 стр./мин для WF-C20750 и до 60 стр./мин для WF-  
C20600

<sup>2</sup> По стандарту ISO



**EPSON**<sup>®</sup>  
EXCEED YOUR VISION



Новые модели  
**WorkForce Enterprise**  
2023 года

WorkForce Enterprise AM-C4000



# Новые модели WorkForce Enterprise 2023 года



WorkForce Enterprise  
AM C4000  
40 стр./мин

WorkForce Enterprise  
AM C5000  
50 стр./мин

WorkForce Enterprise  
AM C6000  
60 стр./мин

МФУ формата А3+

Печать, сканирование,  
копирование

5,6 сек. на печать первой  
страницы

Финишные опции

Картриджи: Вк 40К; СМУ 23К

# ШИРОКОФОРМАТНАЯ ПЕЧАТЬ

Фотопечать и печать  
репродукций



SureColor SC-P

Цветопроба



SureColor SC-P(V)

Для САПР и ГИС



SureColor SC-T

ΦΟΤΟ



**EPSON**<sup>®</sup>  
EXCEED YOUR VISION



# SURECOLOR SC-T3100X



**EPSON**<sup>®</sup>  
EXCEED YOUR VISION

# ШИРОКОФОРМАТНАЯ ПЕЧАТЬ

Наружная и  
интерьерная печать



SureColor SC-R

Планшетный УФ-принтер



SureColor SC-V

# ТЕКСТИЛЬНАЯ ПЕЧАТЬ

Сублимационная печать –  
печать на синтетических  
материалах



SureColor SC-F

Прямая печать по натуральным тканям



SureColor SC-F



Monna Lisa



# Применение технологии



**Промо товары**



**Спортивная  
одежда**



**Индустрия  
моды**



**Домашний  
декор**



**Рекламная  
продукция**

# Дополнительные возможности

Сотни специальных материалов для сублимационной печати

Керамика

МДФ

Алюминий

Сталь

Пластик



Устойчивые к истиранию отпечатки фотографического качества





# SC-F100



## SC-F100

Сублимационный принтер с СНПЧ формата А4.



SC-F501 – модификация F500 с возможностью печати флуоресцентными чернилами.



# SC-F2100 – лучшие характеристики в классе

Формат до **406\*508** мм

Чернила **Epson Ultrachrome DG**

**СМΥК** или **СМΥК + Белый**

Печать на белых объектах

Печать на цветных объектах



Разрешение **1440\*1440** dpi

ПО **Garment Creator**

Доступно **6** разных столов (опции)

Печать футболки – от **27** сек\*

Высота объекта до **25** мм



**Большой столик**  
16 x 20"  
406 x 508 мм



**Средний столик**  
(в комплекте поставки)  
14 x 16"  
356 x 406 мм



**Столик для печати на полу**  
14 x 16"  
356 x 406 мм



**Малый столик**  
10 x 12"  
254 x 305 мм



**Самый маленький столик**  
7 x 8"  
178 x 203mm



**Столик для печати на рукавах**  
4 x 4"  
101 x 101 мм

\* - А3, без белого цвета

# СКАНЕРЫ

Планшетные  
сканеры **для  
дома**



Epson  
Perfection

Потоковые  
сканеры  
**для офиса**



WorkForce DS

Мобильные  
сканеры



WorkForce DS

Производительные  
планшетные сканеры  
**для офиса**



WorkForce DS



# ПРОЕКЦИОННОЕ ОБОРУДОВАНИЕ

Для дома



Для образования



Для музеев,  
галерей и выставок

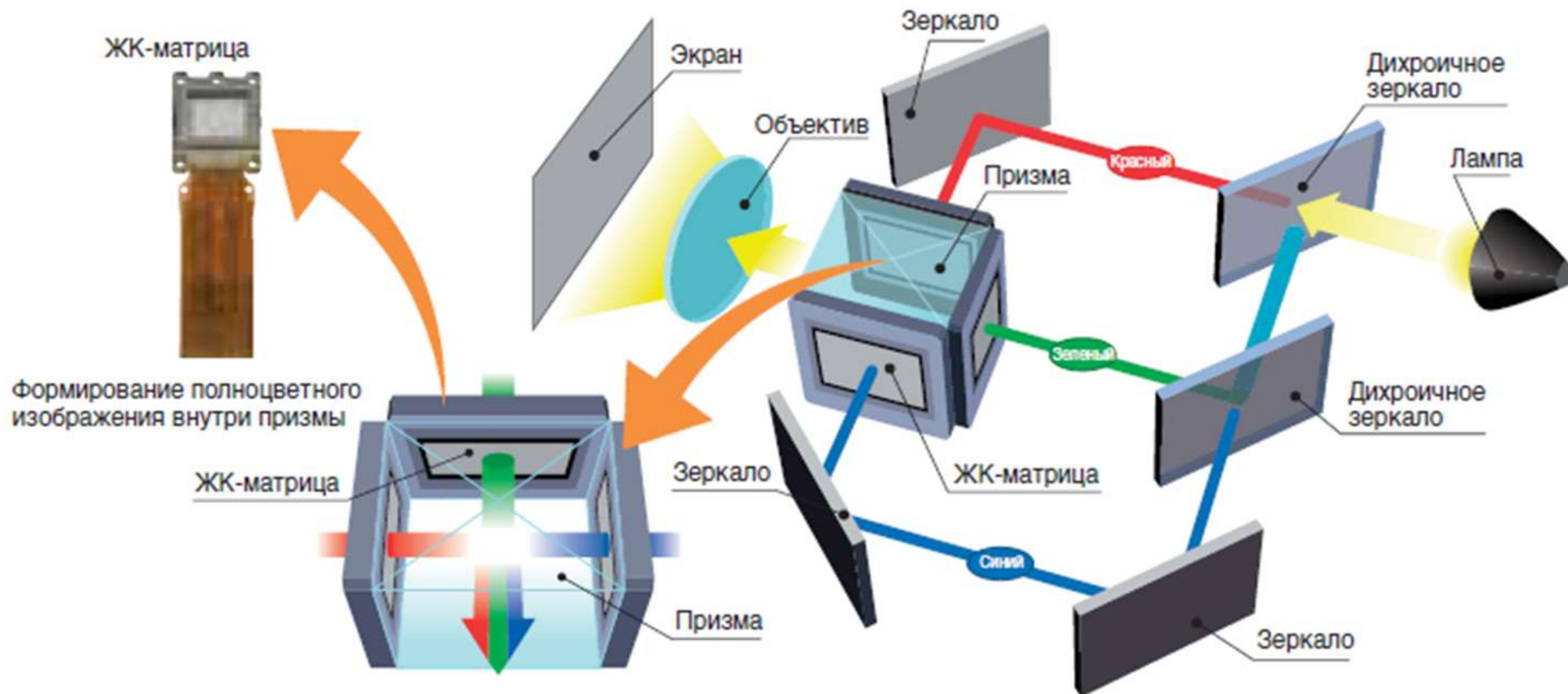


Для офисов



Модели с **ламповым** и **лазерным** источником света

# ТЕХНОЛОГИЯ 3LCD





**Превосходное  
качество  
изображения**



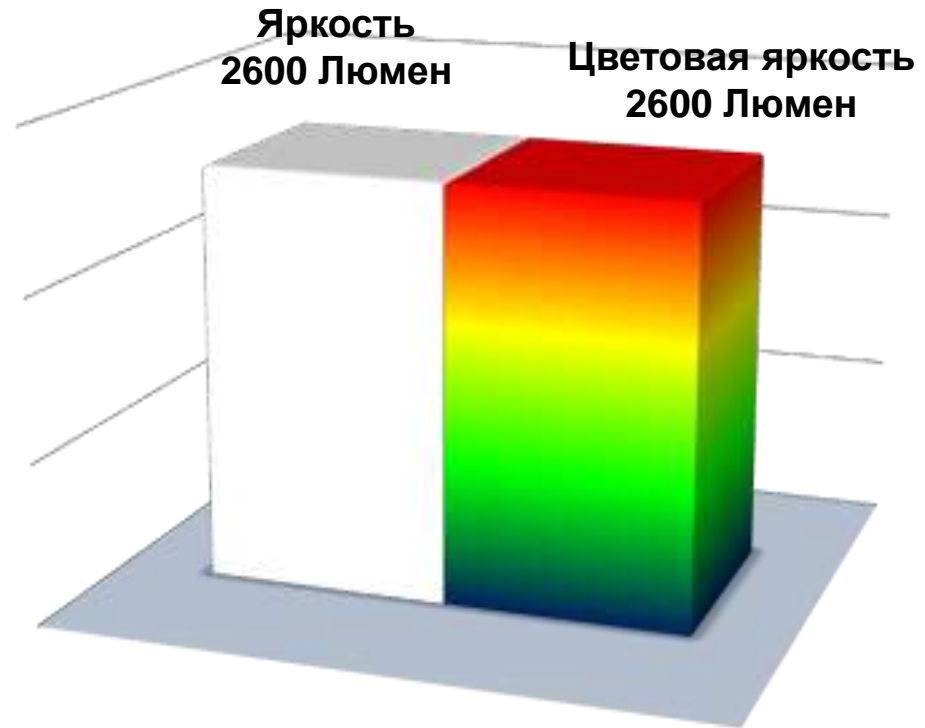
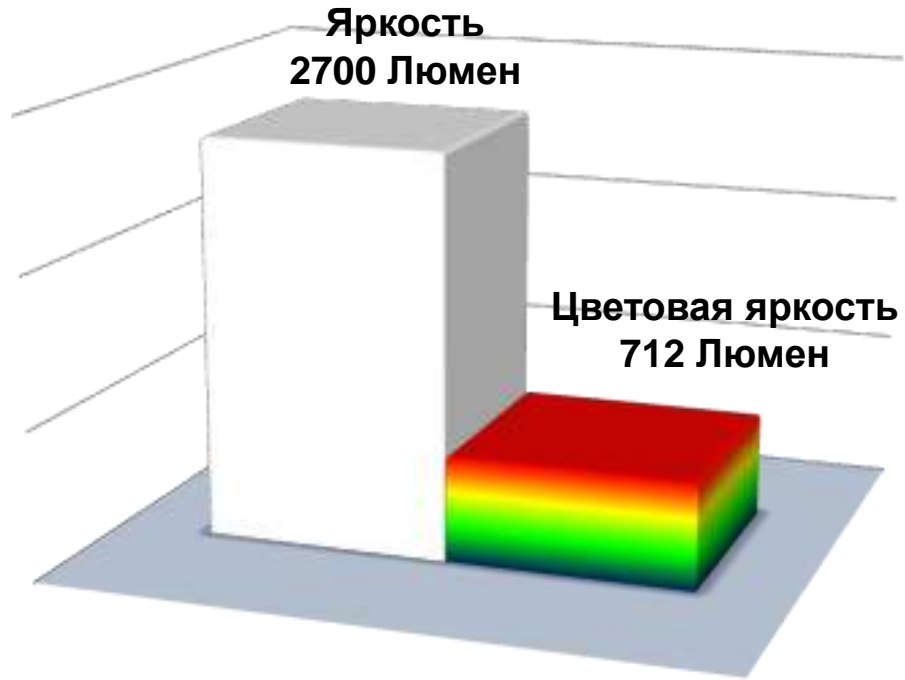
**Эффективное  
использование  
энергии**



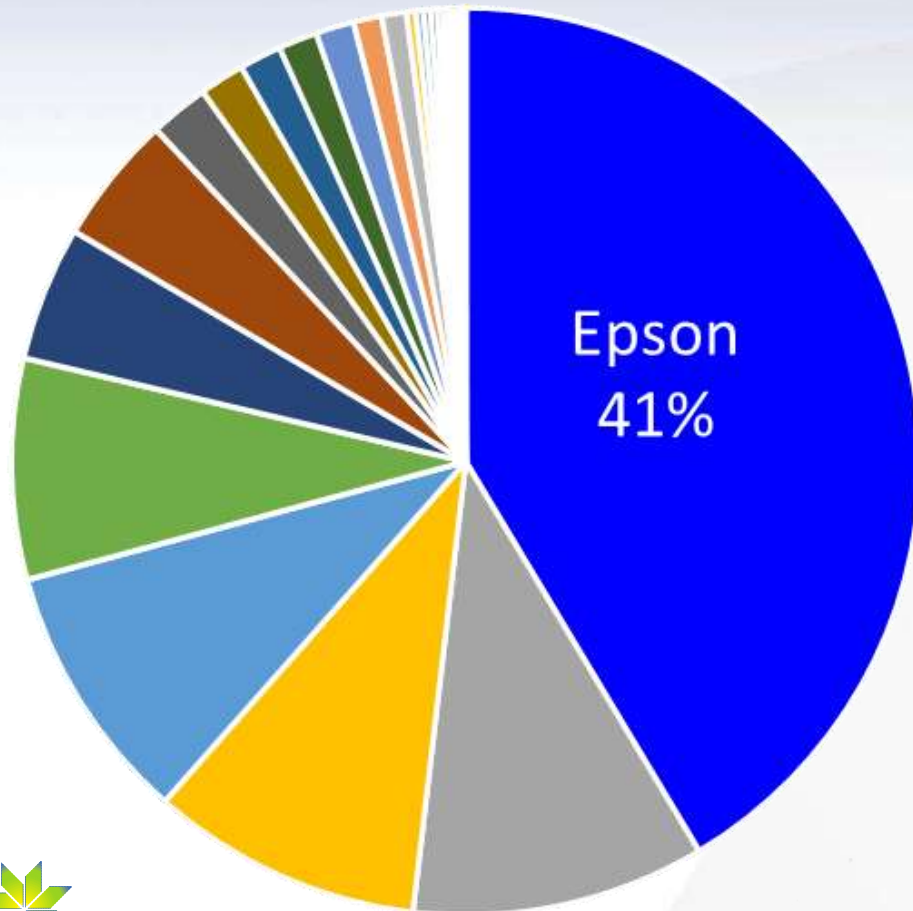
**Высочайшая  
надежность**







# Обзор мирового рынка проекционного оборудования



**EPSON  
WORLD LEADER  
IN PROJECTORS**

Source: Futuresource Consulting Ltd.

Ерson удерживает  
**1 место в мире**  
**22 год** подряд!



\*Мировые продажи проекторов в штуках.  
По данным исследовательского агентства FutureSource 2022г.

**EPSON®**  
EXCEED YOUR VISION

# Широкий модельный ряд

Бизнес и образование

## Инсталляционные



## Для больших помещений



## КФ и УКФ



## Универсальные



Домашние развлечения

## 4K – домашний кинотеатр Hi-End



## Лазерный УКФ



## 4K – средний сегмент



## Мобильные лазерные

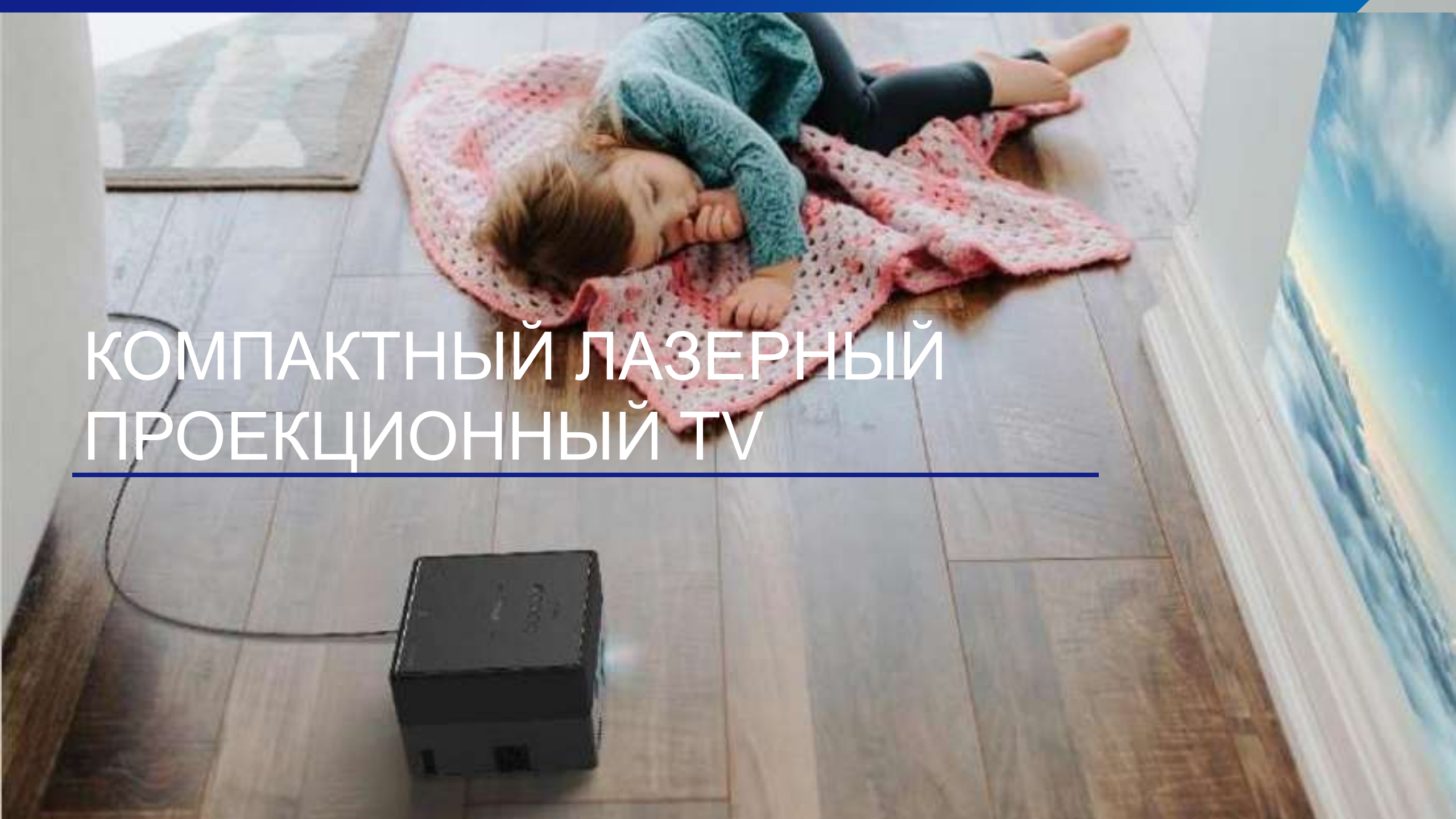


## 1080p – гостиная



**EPSON**<sup>®</sup>  
EXCEED YOUR VISION



A young child with light brown hair is sleeping peacefully on a pink and white patterned blanket on a dark wood-grain floor. The child is wearing a teal long-sleeved shirt and dark pants. To the right, a large, vibrant projection of a sunset or ocean scene is visible on the wall. In the foreground, a small, black, rectangular laser projector sits on the floor, with a thin black cable extending from it towards the child. The overall scene is a cozy, domestic setting.

# КОМПАКТНЫЙ ЛАЗЕРНЫЙ ПРОЕКЦИОННЫЙ TV

---

# АЛЬТЕРНАТИВА TV

Развлечения на большом экране

Лазерный проекционный TV

Smart функции

Лазерный УКФ проектор

Экран из любой стены



# Готовые решения Epson для Образования



Панель для  
управления и  
подключений

Wi-Fi  
модуль



Интерактивный УКФ  
проектор – экран до 100”



Документ-  
камера



МФУ  
Принтер/Сканер/  
Копир



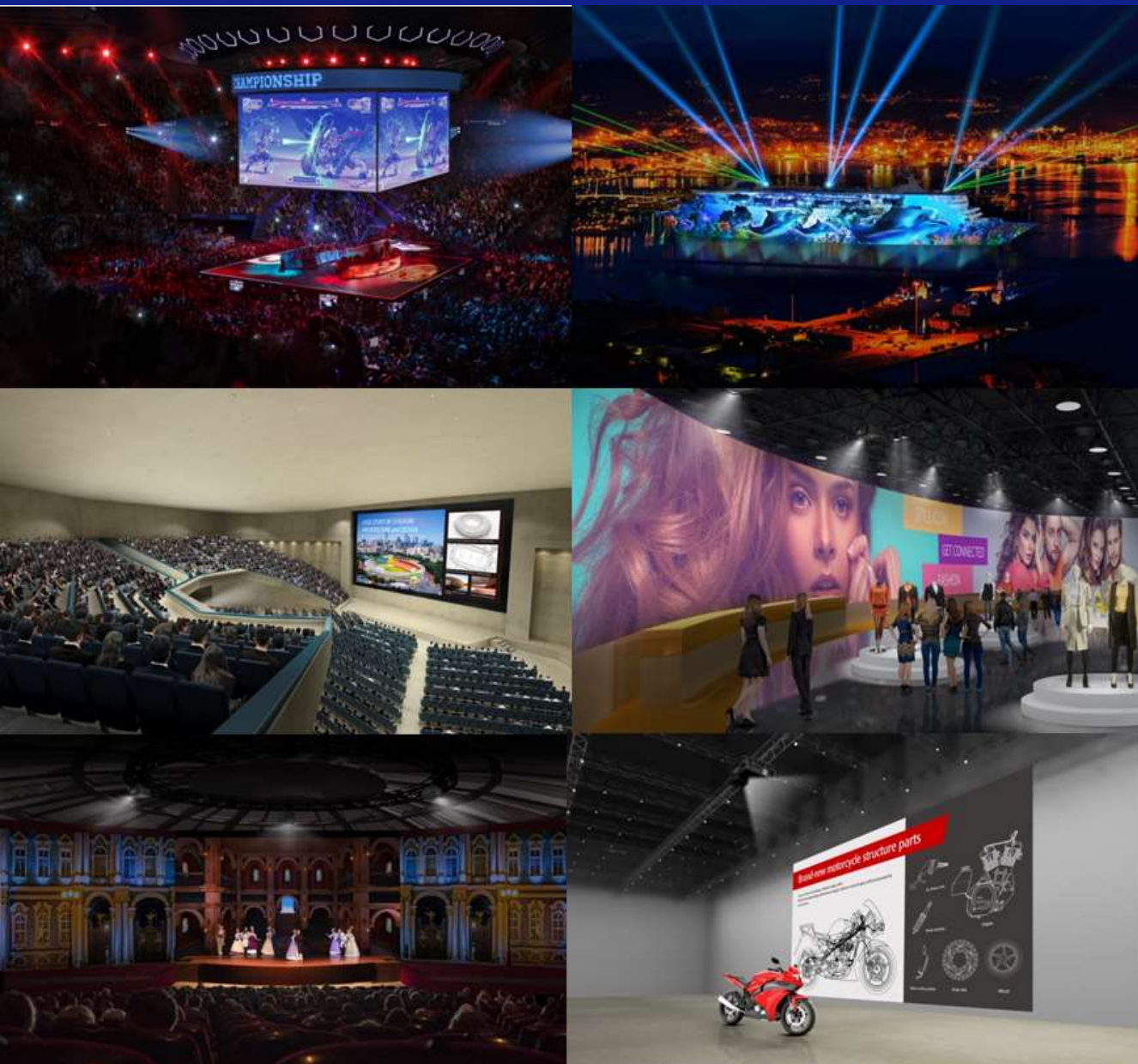
Маркерная  
доска



Easy  
Interactive  
Tools



# Инсталляционные проекторы



Прокат и сцена

Постоянные инсталляции

# НОСИМЫЕ УСТРОЙСТВА

Видеоочки дополненной реальности **Epson Moverio**

Для персонального  
использования



Для коммерческого и промышленного  
применения



# СПЕЦИАЛИЗИРОВАННОЕ ОБОРУДОВАНИЕ

Чековые принтеры



Принтеры для печати цветных этикеток



Принтеры для маркировки



А также дисплеи покупателя и системы публикации CD/DVD.



# ORIENT И ORIENT STAR

Популярные механические часы от японских часовых мастеров





Собственное  
высокоточное  
производство

Все механические калибры Orient  
собираются в Японии.

Все часы Orient Star полностью  
собираются в Японии.

Выигрышное  
соотношение цены  
и качества

**EPSON**  
EXCEED YOUR VISION



# ORIENT ∩ ORIENT STAR

ORIENT



Classic



Contemporary



Sports



Revival

  
ORIENT STAR



Classic



Contemporary



Sports

EPSON<sup>®</sup>  
EXCEED YOUR VISION



**СПАСИБО!**

**EPSON**<sup>®</sup>  
EXCEED YOUR VISION