

Корпоративные продукты компании ASUS

Andrey Shestovskiy
Andrey_Shestovskiy@asus.com

Ассортимент продукции



Материнские
платы



Видеокарты



Сетевое
оборудование



Мышки



Смартфоны



Графические станции



Ноутбуки



Мониторы



Мини-ПК



Клавиатуры



Гарнитуры



Носимая
электроника



Проекторы



Блоки питания



Корпуса



NAS



Серверные компоненты



ODD



USB-мониторы



СВО

Материнские платы ASUS

модельный ряд



Игровые решения

Создание контента

Топовые решения

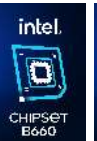
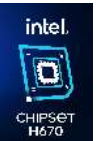
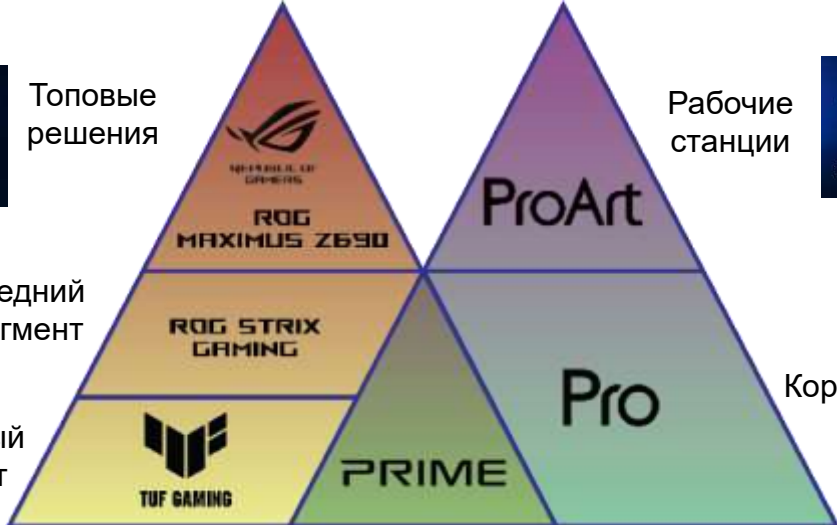
Рабочие станции

Средний сегмент

Корпоративная серия

Массовый сегмент

Универсальные решения



Материнские платы ProArt особенность



Порты Thunderbolt

Сетевые интерфейсы 2,5 / 10GB

Функция диагностики

Удаленное управление

Creative First – ПО для настройки сетевого подключения

ProArt Creative Lab – единый центр управления всеми устройствами Pro Art

Максимальная надежность

ASUS Control Center Express (CSM)

Серия Pro

особенности



Pro B660M-C D4 CSM

Функция самовосстановления BIOS

Журнал событий (Event Log)

Функция диагностики

Удаленное управление

BIOS-набор для коммерческой серии

Влагозащитное покрытие

Максимальная надежность

ASUS Control Center Express (CSM)

ASUS Control Center Express

АССЕ обладает следующими функциональными возможностями и особенностями:



Быстрая инсталляция
Установка длится менее
5 минут



**Интуитивный
интерфейс**
Унифицированная панель
управления позволяет
быстро обработать всю
важную информацию



**Автоматическое
определение
IP-адреса**
Удобное управление
множеством клиентских
устройств



**Структурный
план**
Визуальное представление
расположения клиентских
устройств с целью
мониторинга и
администрирования



**Аппаратное
управление**
Оptionальные средства
администрирования по
внешнему каналу



**Мониторинговые
средства**
Отслеживание системных
параметров, таких как температура,
скорость вращения вентиляторов,
напряжение питания, статус
компонентов.



**Удаленное
администрирование**
Удаленное управление
компьютером, изменение
параметров BIOS,
обновление прошивки.



**Управление
ресурсами**
Развертывание программного
обеспечения и работа с
метаданными устройств,
генерация отчетов.



**Мобильное
приложение**
Управление через смартфон
или другое мобильное
устройство.



Безопасность
Активация/блокировка USB-
накопителей, контроль
доступа к реестру, ведение
«черного списка» ПО.

ASUS Control Center Express

Easy-to-use	Installation Time	Less than 2 mins.
	Graphical View	✓
	Auto IP Scan	✓
End-Points Management	HW Monitoring	✓
	GPU Monitoring	✓
	SW Monitoring	✓
	Agent Management	✓
	Remote Control	✓
	BIOS Setting	✓
	Inventory Information	✓
	Account Management	✓
	Metadata management	✓
	Event Log	✓
	Task Scheduler	✓
	BIOS Flash Management	✓
	Software Dispatch	✓
End-Points Security	USB Storage Management	✓
	Registry Editor	✓
	Software Blacklist	✓
Hardware-based Management	BIOS Recovery	✓*
	Disk on the fly	✓*
	Watchdog	✓*
	KVM	✓*



ASUS Control Center Express

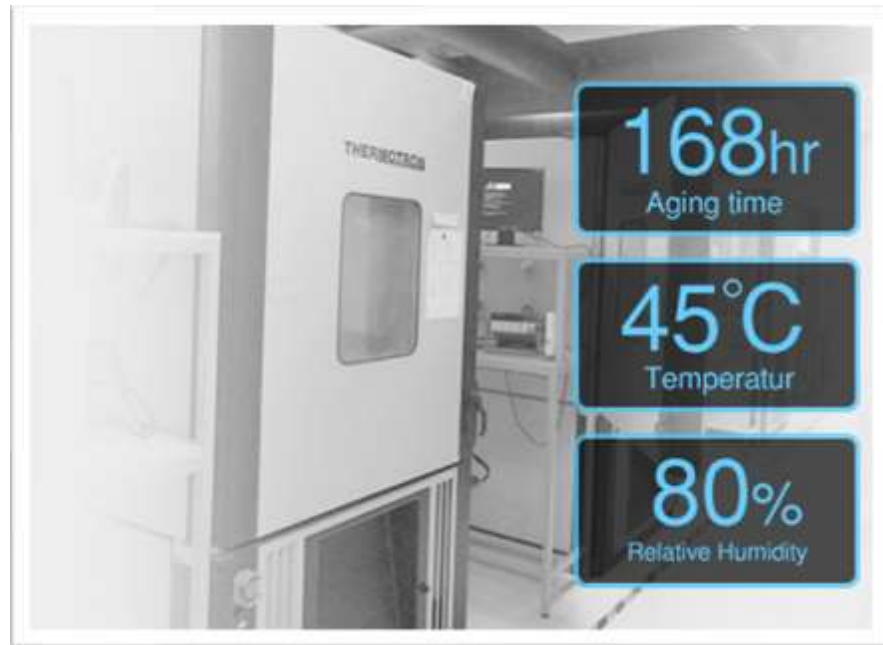
	vPro	Dash LAN Card	IPMI Expansion Card	ACC Express
Out-of-Band Management	V	V	V	△ *need dedicate LAN controller
HW Monitor	V	V	V *with BMC header can do real-time monitor	V
Fan Control	-	-	V	-
BIOS Setting	-	V	V	V
Event Log	V	V	V	V
USB Storage Management	-	-	V	V
Remote Management	V	V	V	△ *In-band only
Extra Header Required	-	V	V	-
Compatible model	Intel Q series	Dash Lan card- for Intel MB PRO B660M-C -CSM PRO B660M-C D4-CSM PRO H610M-C-CSM PRO H610M-C D4-CSM PRIME H610I-PLUS D4 –CSM (Need special BIOS) PRO B560M-C/CSM (Need to update BIOS to Version 1030) PRO H510M-C/CSM (Need to update BIOS to Version 1007) Dash Lan card, for AMD MB PRO B550M-C/CSM (Need to update BIOS to Version 2403) PRO A520M-C II/CSM (By request)	ROG STRIX X570-E GAMING ROG STRIX X570-E GAMING WIFI II ProArt X570-CREATOR WIFI ROG STRIX Z690-F GAMING WIFI ROG MAXIMUS Z690 EXTREME ROG MAXIMUS Z690 EXTREME GLACIAL ProArt Z690-CREATOR WIFI Pro WS series w/o onboard BMC	ASUS CSM models & selected WS MB



24/7 Reliability

Максимальная надежность

Для обеспечения максимальной надежности, гарантирующей возможность круглосуточной работы в режиме 24/7, все платы серии Pro тестируются при температуре воздуха 45° и относительной влажности 80% в течение 168 часов.

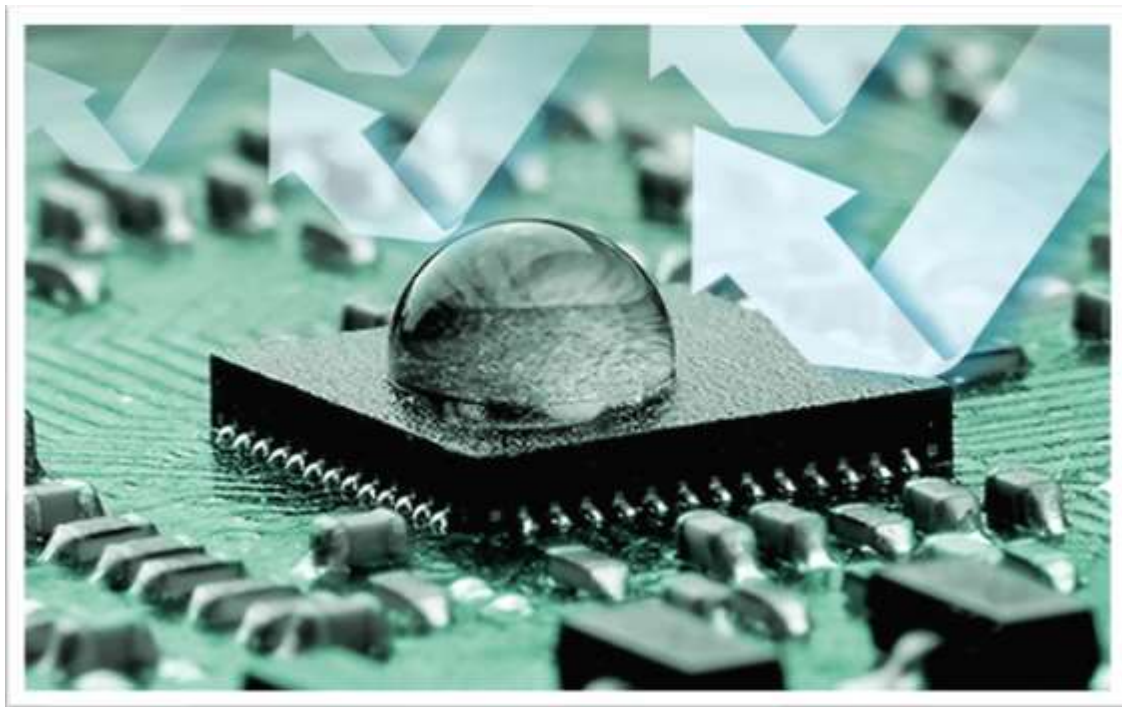




Anti-Moisture
Coating

Влагоотталкивающее покрытие

В платах ASUS Pro-серии используется специальное влагоотталкивающее покрытие, которое защищает материнскую плату в условиях повышенной влажности. Это предотвращает внутреннюю коррозию и продлевает срок службы устройства.



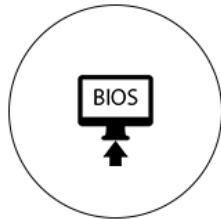


BIOS-набор для коммерческой серии



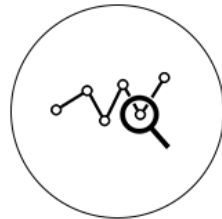
BIOS Value Edit Tool

средство
редактирования
значений BIOS



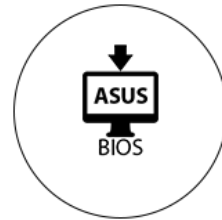
BIOS Boot Logo Tool

средство
редактирования
загрузочного
логотипа BIOS



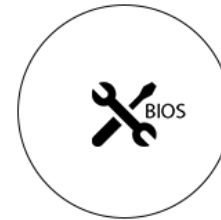
OEM Activation Tools

средство
OEM-активации



Desktop Management Interface (DMI)

добавление в BIOS
клиентской
информации, например
названия компании



Intel Management Engine Driver

позволяет обновлять
Management Engine
без перепрошивки
всей системы BIOS

Одноплатные компьютеры



Tinker Board S R2.0



Tinker Edge R
Rockchip GPU



Tinker Board 2S



Tinker Edge T
Google Edge TPU

Tinker Board S R2.0



SoC Rockchip RK3288-CG.w (32-bit)
-четырёхъядерный CPU Cortex-A17 (1,8 ГГц),
-GPU Mali-T764 MP (600 МГц)
2 ГБ LPDDR3 (двухканальный режим),
16 ГБ eMMC + Micro SD слот,
4 x USB2.0,
HDMI (4K/30 Гц),
MIPI CSI/DSI (15-pin),
GbE LAN+ Wi-Fi 802.11 b/g/n & BT 4.2,
40-контактный разъем GPIO (I2C, PWM, UART, и т. д.)

Tinker Board 2S



SoC Rockchip RK3399 (64-bit)
-двухъядерный ARM Cortex-A72 (2,0 ГГц),
-четырёхъядерный ARM Cortex-A53 (1,0 ГГц),
-GPU Mali-T860 MP4 (800 МГц)
2 ГБ LPDDR4 (двухканальный режим),
16 ГБ eMMC + Micro SD слот,
3 x USB3.2 Gen1 (Type-A)+1 x USB3.2 Gen1 (Type-C),
HDMI 2.0 -CEC(4K/60 Гц),
MIPI CSI (15-pin), MIPI DSI (22-pin)
GbE LAN+ Wi-Fi 802.11 b/g/n/ac & BT 5.0,
40-контактный разъем GPIO (I2C, PWM, UART, и т. д.)

Tinker Edge



SoC Rockchip RK3399Pro (64-bit)
-Double ARM Cortex-A72 + Quad ARM Cortex-A53 (Big.Little)
-GPU Mali-T860 MP4 (800 МГц)
- Rockchip NPU (2,4 TOPS)
4 ГБ LPDDR4 (SYSTEM)/ 2 ГБ LPDDR4 (NPU),
16 ГБ eMMC + Micro SD слот,
1 x mPCIe слот для 4G/LTE
3 x USB3.2 Gen1 (Type-A)+1 x USB3.2 Gen1 (Type-C),
HDMI 2.0 –CEC (4K/60 Гц),
MIPI CSI (15-pin), MIPI DSI (22-pin)
GbE LAN+ Wi-Fi 802.11 b/g/n/ac & BT 5.0,
40-контактный разъем GPIO (I2C, PWM, UART, и т. д.)



Tinker Edge T



SoC NXP i.MX 8M
-Quad ARM Cortex-A53 +Cortex-M4F
-GPU GC7000 Lite (800 МГц)
Google Edge TPU
1 ГБ LPDDR4,
8 ГБ eMMC + Micro SD слот,
3 x USB3.2 Gen1 (Type-A) +1 x USB3.2 Gen1 (Type-C),
HDMI–CEC (4K/60 Гц),
2 x MIPI CSI-2 (24-pin), MIPI DSI (22-pin)
GbE LAN+ Wi-Fi 802.11 b/g/n/ac & BT 4.2,
40-контактный разъем GPIO (I2C, PWM, UART, и т. д.)

Одноплатные компьютеры



Мини-ПК ASUS



Серия PN

- Объем корпуса 0,62 л;
- Мобильная платформа (Intel/AMD);
- Поддержка двух накопителей;
- Конфигурируемый порт.

Серия PB

- Объем корпуса 1,3 л;
- Desktopная платформа (Intel Core @ 65/35 Вт);
- Стереосистема;
- 6 x USB
- Конфигурируемый порт;



Мини-ПК серии PB

бизнес-модели на основе десктопной платформы



PB62



- Intel Core 11-th Gen (65 Вт/35 Вт)
- Intel B560
- До 64 ГБ памяти DDR4-3200
- 2 x M.2 накопителя
- 2.5-дюймовый HDD/SSD
- Поддержка Intel Optane H20

Мини-ПК серии PN

компактные модели на основе мобильной платформы



PN62

Intel Core 10-го поколения (25 Вт)



PN63

Intel Core 11-го поколения
(Tiger Lake-U, 15 Вт, Iris Xe Graphics)



PN51-E1

AMD Ryzen серии 5000U (15 Вт)
(Wi-Fi 6, 2.5G LAN)



PN41

Intel Celeron / Intel Pentium silver
6 Вт – без вентилятора
10 Вт - вентилятор

NAS ASUSTOR



Производительные решения
для малого и среднего бизнеса

Модели среднего уровня
для опытных
пользователей
и бизнеса

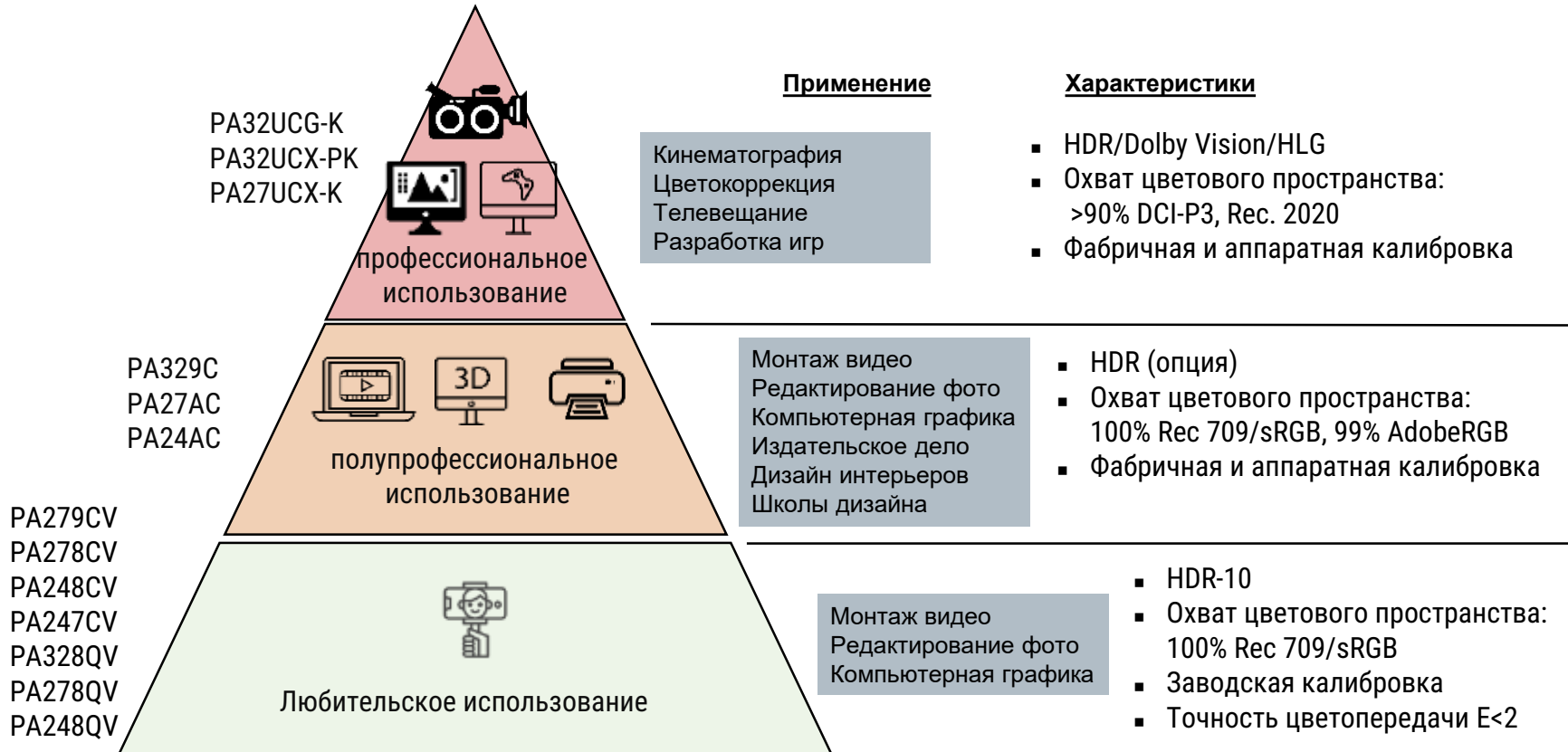
Модели среднего уровня
для домашнего применения
и опытных пользователей

Модели начального уровня
для домашнего применения

asustor

ASUS

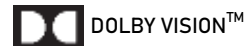
Сегментация моделей ProArt



Серия ProArt (профессиональные)



Модель	PA32UCG-K	PA32UCX-PK	PA27UCX-K
Диагональ	32"	32"	27"
Матрица	IPS (miniLED)	IPS (miniLED)	IPS (miniLED)
HDR-10 / Dolby Vision / HLG	+	+	+
Разрешение	3840 x 2160	3840 x 2160	3840 x 2160
Частота обновления	120 Гц	60 Гц	60 Гц
Яркость	1000 нт/1600 нт	600 нт/1200 нт	300 нт/1000 нт
Зоны локального затемнения	1152	1152	576
Время отклика	5 мс (GTG)	5 мс (GTG)	5 мс (GTG)
Цветовой охват	99,5% AdobeRGB; 98% DCI-P3	99,5% AdobeRGB; 98% DCI-P3	99,5% AdobeRGB; 98% DCI-P3
DeltaE	<1	<1	<1
Порты ввода/вывода	TB 3 x 2, DP 1.4 DSC x 1, HDMI 2.0 x 2, HDMI 2.1 x 1	TB 3 x 2, DP 1.4 DSC x 1, HDMI 2.0 x 2, HDMI 2.1 x 1	USB-C x 1, DP 1.2 x 1, HDMI 2.0 x 2;
HDR-10	DisplayHDR 1400	DisplayHDR 1000	DisplayHDR 1000
MRSP	600 000	390 000	293 000



ProArt

(полупрофессиональные)



Модель	PA329C	PA27AC	PA24AC
Диагональ	32"	27"	24"
Матрица	IPS (WLED)	IPS (WLED)	IPS (WLED)
Разрешение	3840 x 2160	2560 x 1440	1920 x 1080
Частота обновления	60 Гц	60 Гц	60 Гц
Яркость	400 нт/600 нт	350 нт/400 нт	350 нт/400 нт
Время отклика	5 мс (GTG)	5 мс (GTG)	5 мс (GTG)
Цветовой охват	98% DCI-P3, 85% Rec.2020	100% sRGB, 100% Rec.709	100% sRGB, 100% Rec.709
DeltaE	<2	<2	<2
Порты ввода/вывода	USB-C x 1, DP 1.2 x 1, HDMI 2.0 x 3	TB 3 x 2, DP 1.2 x 1, HDMI 2.0 x 1, HDMI 1.4 x 1	DP 1.2 x 1, HDMI 2.0 x 2, HDMI 1.4 x 1
HDR-10	DisplayHDR 600	+	+
MRSP	128 000	62 000	40 000

ProArt

(любительский сегмент)



Модель	PA279CV	PA278CV	PA247CV	PA248QV
Диагональ	27"	27"	23,8"	24"
Матрица	IPS (WLED)	IPS (WLED)	IPS (WLED)	IPS (WLED)
Разрешение	3840 x 2160	2560 x 1440	1920 x 1080	1920 x 1200
Частота обновления	60 Гц	75 Гц	75 Гц	60 Гц
Яркость	350 нт/1000 нт	350 нт/1000 нт	300 нт	300 нт
Время отклика	5 мс (GTG)	5 мс (GTG)	5 мс (GTG)	5 мс (GTG)
Цветовой охват	100% sRGB, 100% Rec.709	100% sRGB, 100% Rec.709	100% sRGB, 100% Rec.709	100% sRGB, 100% Rec.709
DeltaE	<2	<2	<2	<2
Порты ввода/вывода	USB-C x 1, DP 1.2 x 1, HDMI 2.0 x 2	USB-C x 1, DP 1.2 x 1, HDMI 1.4 x 1	USB-C x 1, DP 1.2 x 2, HDMI 1.4 x 1	DP 1.2 x 1, HDMI 1.4 x 1
HDR-10	+	+	-	-
MRSP	50 000	43 000	28 000	24 000



Мониторы для бизнеса портативная серия



ASUS

Мониторы серии ZenScreen



Модель	MB16AC	MB16AP	MB16ANP	MB16ACE	MB16ACM	MB16AMT
Размер (дюймы)	15,6	15,6	15,6	15,6	15,6	15,6
Тип матрицы	IPS	IPS	IPS	IPS	IPS	IPS
Поверхность матрицы	гляnceвая	гляnceвая	матовая	матовая	матовая	матовая
Разрешение	1920×1080	1920×1080	1920×1080	1920×1080	1920×1080	1920×1080
Макс. яркость, кд/м ²	220	220	250	250	250	250
Контраст	800:1	800:1	700:1	800:1	800:1	700:1
Угол обзора	178°/178°	178°/178°	178°/178°	178°/178°	178°/178°	178°/178°
Толщина, мм	8,0	8,0	9,0	8,0	8,0	9,0
Вес, кг	0,78	0,85	0,86	0,71	0,78	0,9
Разъемы	USB Type-C	USB Type-C	USB Type-C Micro HDMI	USB Type-C Micro HDMI	USB Type-C Micro HDMI	USB Type-C Micro HDMI
Динамик	-	-	+	-	-	+
Аккумулятор	-	7800 м·Ач	7800 м·Ач	-	-	7800 м·Ач



PCI EXPRESS 4.0

GPU-серверы

AMD Milan
(EPYC 7003)



ESC4000A-E10

 CPU Number **1**
 Memory Number **8**
 Graphic Card **4**
 Form Factor **2U**



ESC N4A-E11
NVLink HGX A100

 CPU Number **2**
 Memory Number **32**
 Graphic Card **4**
 Form Factor **3U**



ESC8000A-E11

 CPU Number **2**
 Memory Number **32**
 Graphic Card **8**
 Form Factor **4U**





World Records



Достигнуто более 1228 мировых рекордов SPEC CPU, и этот показатель продолжает расти.



Самые энергоэффективные серверы в мире на SPEC Power



№1 2-х процессорные серверы в тестах on SPECjbb-Composite и SPECjbb-MultiJVM



Занял 20-е место в списке самых мощных суперкомпьютеров мира TOP500 и 10-е место в списке Green500 в 2018 году благодаря поддержке TAIWANIA 2.



Занял первое место в списке энергоэффективных суперкомпьютеров Green500 в 2014 г.

ASUS



Почему ASUS

Серверный департамент ASUS

In-house
Design

У ASUS есть команда разработчиков, занимающаяся созданием и усовершенствованием серверов. В наш кадровый резерв мирового уровня входят инженеры по проектированию аппаратного обеспечения, инженеры по тепловым и испытательным технологиям, а также специалисты по программному обеспечению.

Customization
Ability

Наши собственные возможности проектирования означают, что у нас есть значительные ресурсы, чтобы быстро реагировать и выполнять практически любые требования по настройке.

TCO
Optimized
Design

ASUS стремится снизить совокупную стоимость владения (TCO) для бизнеса за счет более экологичных и высокопроизводительных конструкций.

Серверы и рабочие станции



- GPU-серверы (Accelerator Server)



- Серверы общего назначения (Rack, Tower)



- Рабочие станции

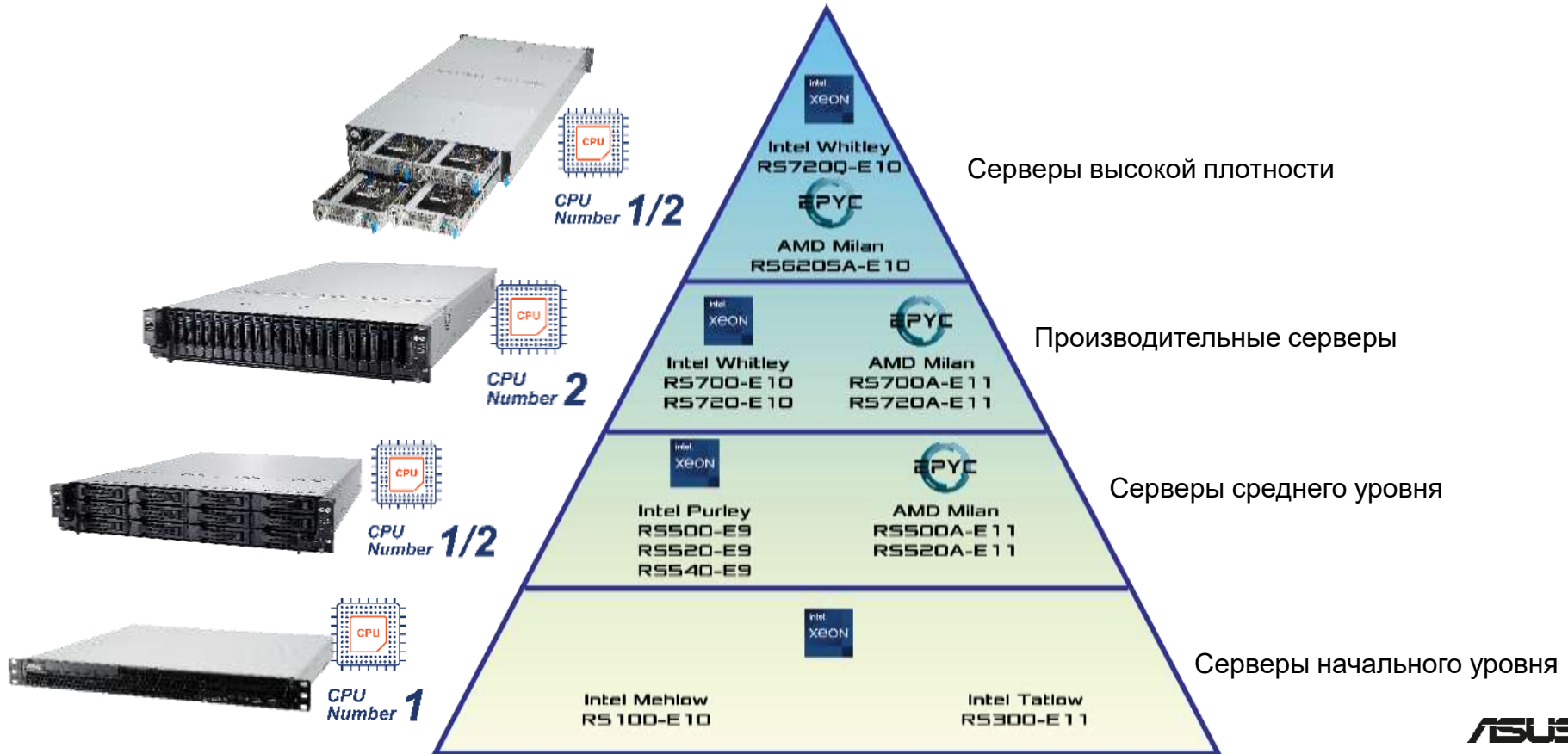


- Системные платы для серверов и рабочих станций

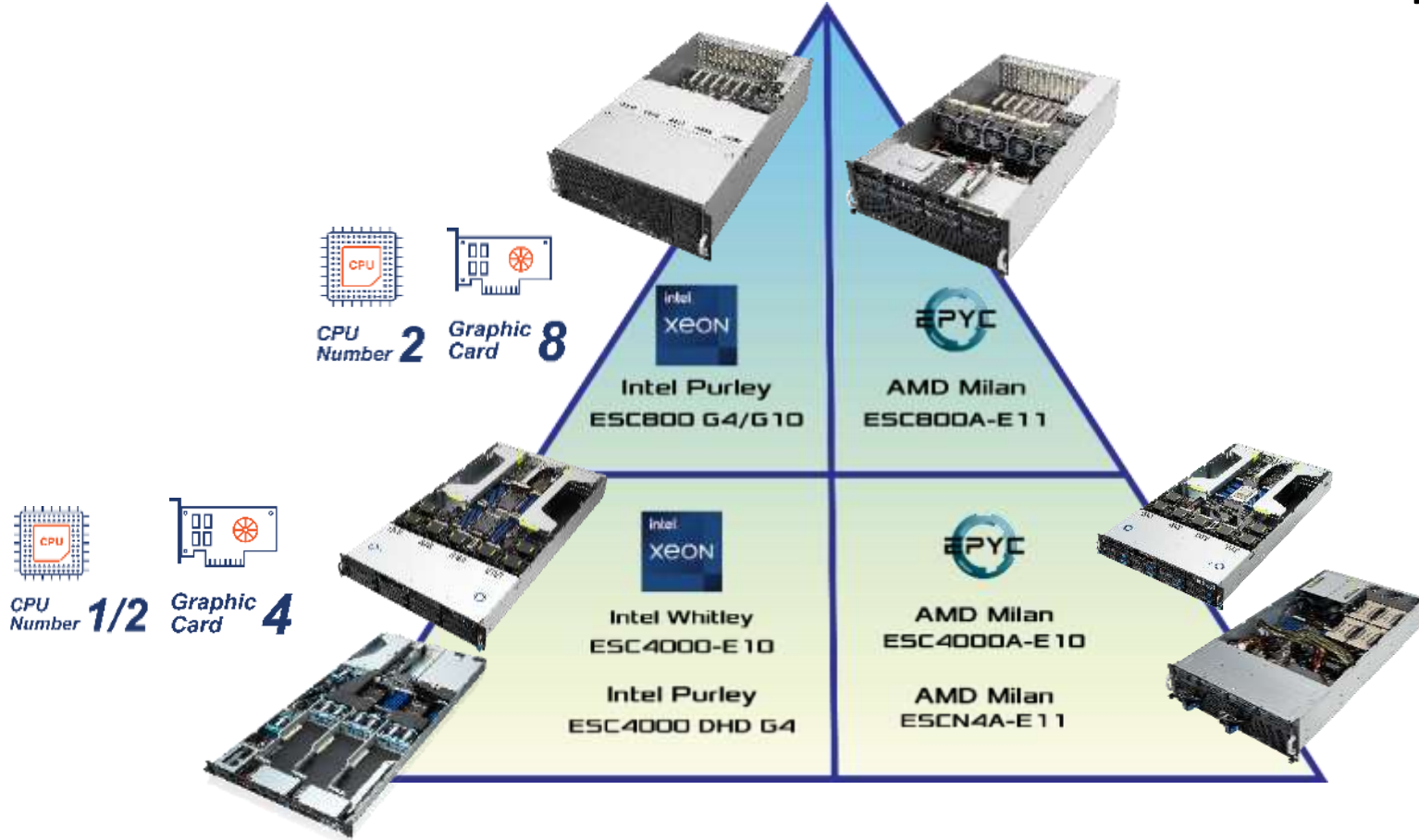


- Серверные аксессуары

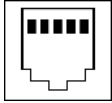
Серверы общего назначения



GPU-серверы



ASUS Control Center



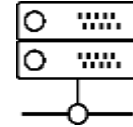
Аппаратное управление

Опциональные средства администрирования по внешнему каналу



Автоматическое определение IP-адреса

Удобное управление множеством клиентских устройств



Высокая совместимость

Поддержка ОС Windows/Linux



Мониторинговые средства

Отслеживание системных параметров, таких как температура, скорость вращения вентиляторов, напряжение питания, статус компонентов.



Удаленное администрирование

Удаленное управление компьютером, изменение параметров BIOS, обновление прошивки.



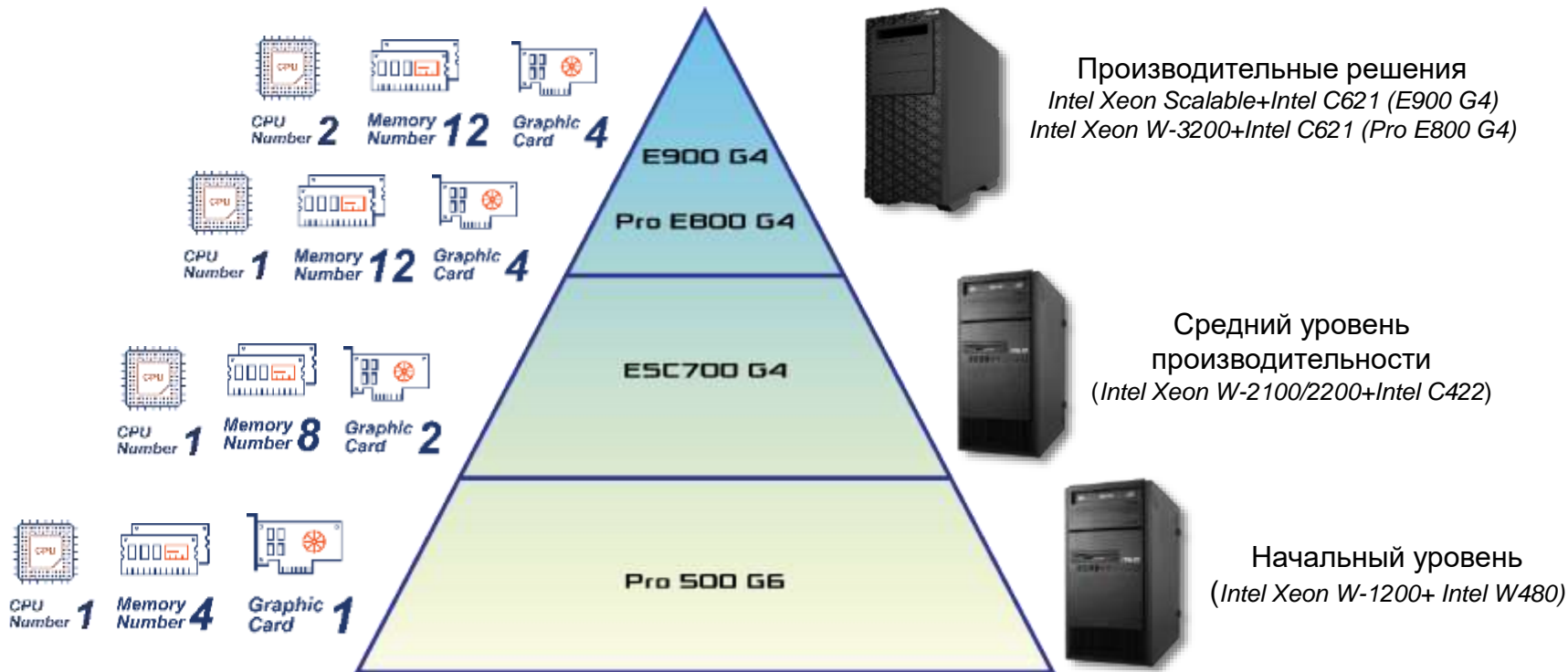
Управление ресурсами

Развертывание программного обеспечения и работа с метаданными устройств, генерация отчетов.

Производительность



Рабочие станции



Сертификация ISV

ISV Certification



Media and Entertainment



ADOBE ILLUSTRATOR CC



ADOBE PREMIERE PRO CC



ADOBE PHOTOSHOP CC



ADOBE AFTER EFFECTS CC

AEC (Architecture, Engineering, Construction)



Product Design and Manufacturing



Поддержка партнеров

Три года гарантии. До пяти лет гарантии в проектах

ASUS ARS – Сервис упреждающий замены

Выделенный русскоговорящий инженер в Москве

Наличие всех поставляемых платформ в локальной лаборатории в Москве

Возможность быстрой кастомизации BIOS под заказчика

WiFi роутеры



**Better WiFi for
Small-to-Medium
Businesses**

[Better WiFi for Small-to-Medium Businesses |
ASUS Global](#)

ASUS

WiFi роутеры



SOHO/SMB Router

Седьмой раз за восемь лет маршрутизаторы ASUS компании получают награду Business Choice.

“ASUS и Cisco. Cisco и ASUS. Комбинация не совсем привычна слуху, но эти двое плотно оккупировали вершину рейтинга - по крайней мере, с точки зрения читателей PCMag. Вот уже третий год эти две компании занимают первые места в рейтинге Business Choice среди маршрутизаторов. Cisco является победителем среди маршрутизаторов корпоративного уровня, а Asus остается лидером среди поставщиков маршрутизаторов, ориентированных на установку в малых и домашних офисах (SOHO) и предприятий малого и среднего бизнеса (SMB).”

– PC Magazine



Work Routers 2021

Bold indicates Readers' Choice Winner

	Overall Satisfaction	Setup	Value	Reliability	Tech Support	Repairs	Likelihood to Recommend	Net Promoter Score
Asus	8.6	8.9	8.3	9.0			8.6	62
Linksys	8.1	8.5	8.3	8.6	7.8		8.5	51
Cisco	8.4	8.3	7.2	9.0	8.4	8.4	8.3	46
Netgear	8.1	8.4	7.8	8.3	7.0	7.6	8.0	34

Source: PCMAG

<https://www.pcmag.com/news/business-choice-2021-routers-servers-and-network-attached-storage>



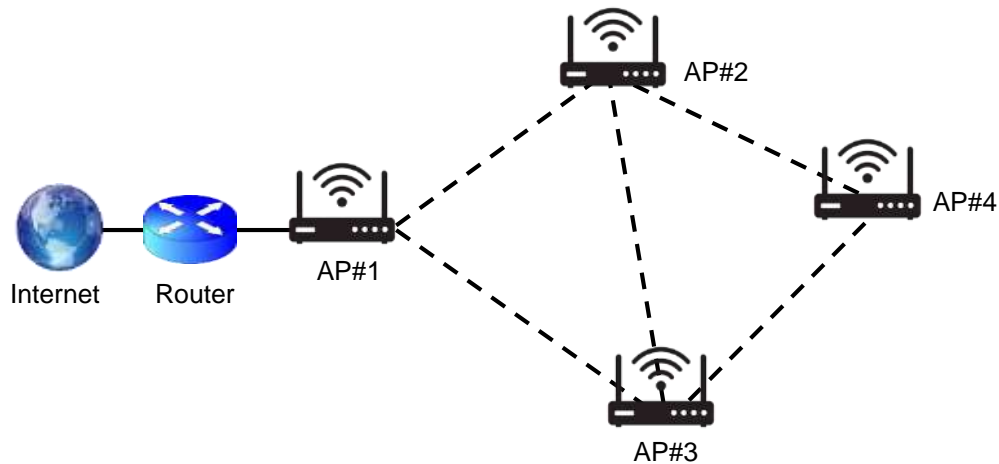


AiMesh

ASUS AiMesh – это разновидность настраиваемой Mesh-сети на базе маршрутизаторов ASUS. Используется для покрытия надежной беспроводной сетью больших территорий.

В сети AiMesh – можно использовать различные модели маршрутизаторов и точек доступа ASUS.

Все WiFi 6 маршрутизаторы ASUS поддерживают технологию AiMesh.



Функционал, востребованный SMB/SOHO



AiProtection Pro

Powered by Trend Micro™

Защита от онлайн атак

Блокировка доступа

Блокировка инфицированных устройств

Бесплатная пожизненная подписка



Стабильная производительность

Роутеры ASUS способны поддерживать работу более сотни подключенных устройств.



AiMesh

Удобное объединение в Mesh

сеть роутеров, позволяющее

построить сеть,

удовлетворяющую задачам

заказчика



Dual WAN

WiFi роутеры с возможностью обеспечения резервного LTE канала.



WiFi 6

Поддержка современного стандарта связи,

обеспечивающего высокую скорость передачи данных



ASUS Router App

Удобное приложение для построения сети и управления ею



AiProtection Pro

Безопасность сети уровня коммерческой компании

Сканирование безопасности сети

Блокировка опасных сайтов

Определение и блокировка инфицированных устройств

Бесплатно на весь срок службы устройства

24/7 автоматическое обновление баз от

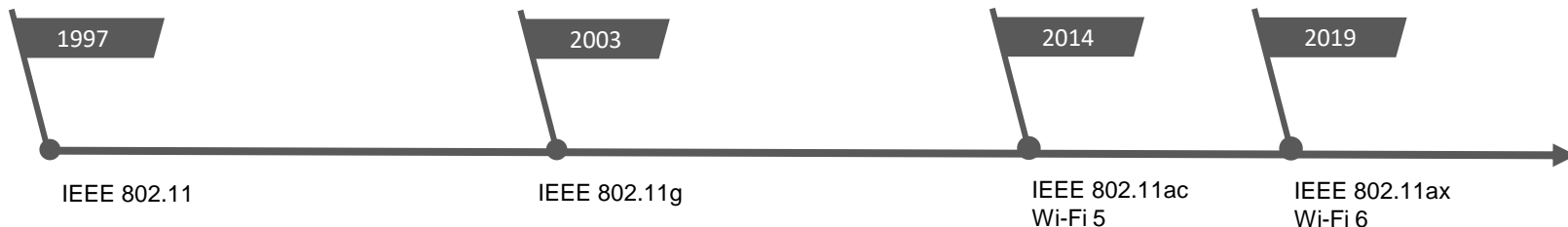
Trend Micro™

<https://www.asus.com/aiprotection/>



WiFi 6

WiFi 6



В 2018 году ASUS первый в мире вывел на рынок WiFi 6 роутер

В 2019 году ASUS вывел на рынок трехдиапазонный WiFi 6 роутер

В 2021 году ASUS первый в мире вывела на рынок WiFi 6E роутер с поддержкой 6GHz диапазона

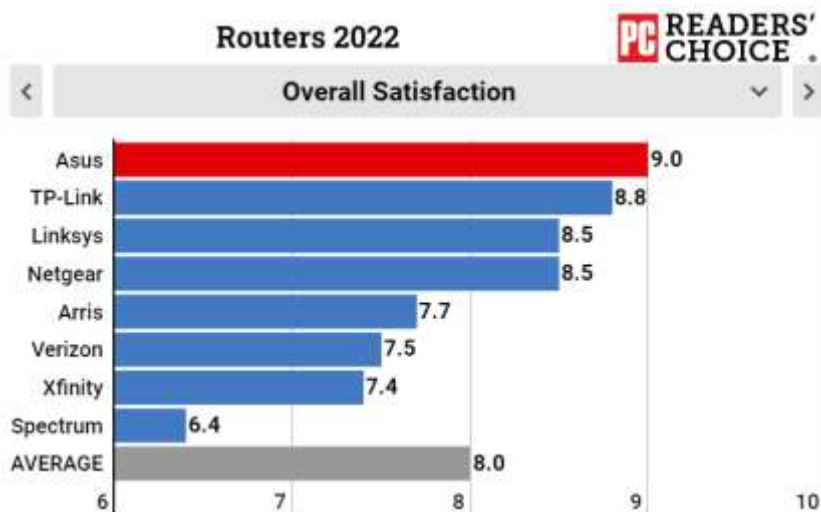
К концу 2022 года в продуктовой линейке ASUS будут только WiFi 6 / WiFi 6E роутеры





Самый надежный бренд (TRUSTED and RELIABLE)

Readers' Choice выбор читателей 11 лет подряд



“Среди читателей PCMag, выбравших автономный маршрутизатор, их выбор — ASUS, который снова получает награду «Выбор читателей», как это происходит каждый год с 2012 года. Asus был единственным брендом автономных маршрутизаторов, получившим 9,0 баллов за общее удовлетворение (на по шкале от 0 (крайне не удовлетворён) до 10 (очень доволен)).”



Резервирование каналов связи, Dual Wan

Возможность подключения сразу к двум каналам связи – основному и резервному.

Возможность обеспечения резервного канала с помощью LTE USB-модема или встроенного LTE-модема для 4G роутеров.



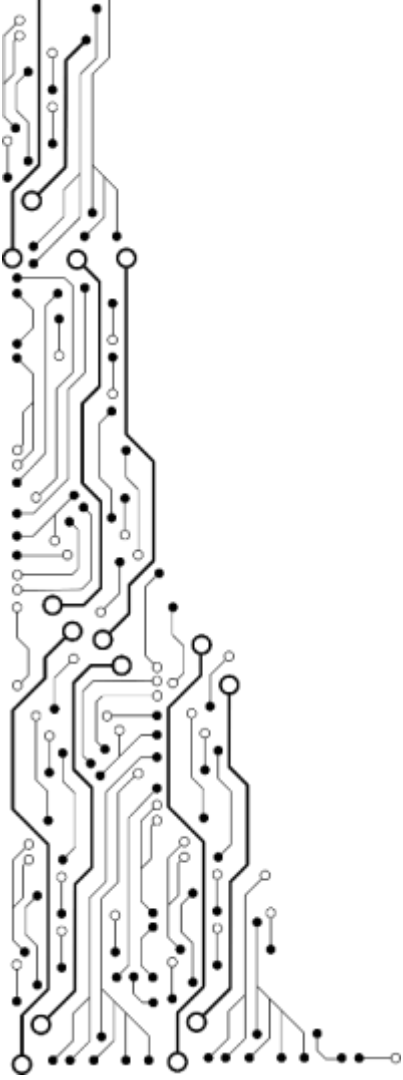


Приложение ASUS Router App

Для управления и настройки маршрутизаторов ASUS создано мобильное приложение ASUS Router App, которое устанавливается на смартфон.

Приложение ASUS Router App имеет интуитивно понятный интерфейс и позволяет настраивать Mesh сеть, изменять настройки маршрутизатора, выполнять контроль сетевого трафика, диагностировать проблемы подключения, обновлять код прошивки, реализовывать приоритезацию трафика и т.д.





Спасибо за внимание!

Функция диагностики



Отсканируйте QR-код, что бы
узнать значение Debug кода



COM DEBUG
разъем



Панель
Debug кодов

Планка для установки
Debug card в компьютер

Удаленное управление DASH

DASH – Desktop and mobile Architecture System Hardware
Позволяет удаленно управлять компьютером в режиме Out-of-Band (выключенное состояние)



Удаленное управление IPMI

Для удаленного управления рабочими станциями ASUS выпускает карту IPMI с выделенным контроллером Ethernet для микросхемы BIOS. Администраторы могут удаленно подключаться к системе для мониторинга и управления.

